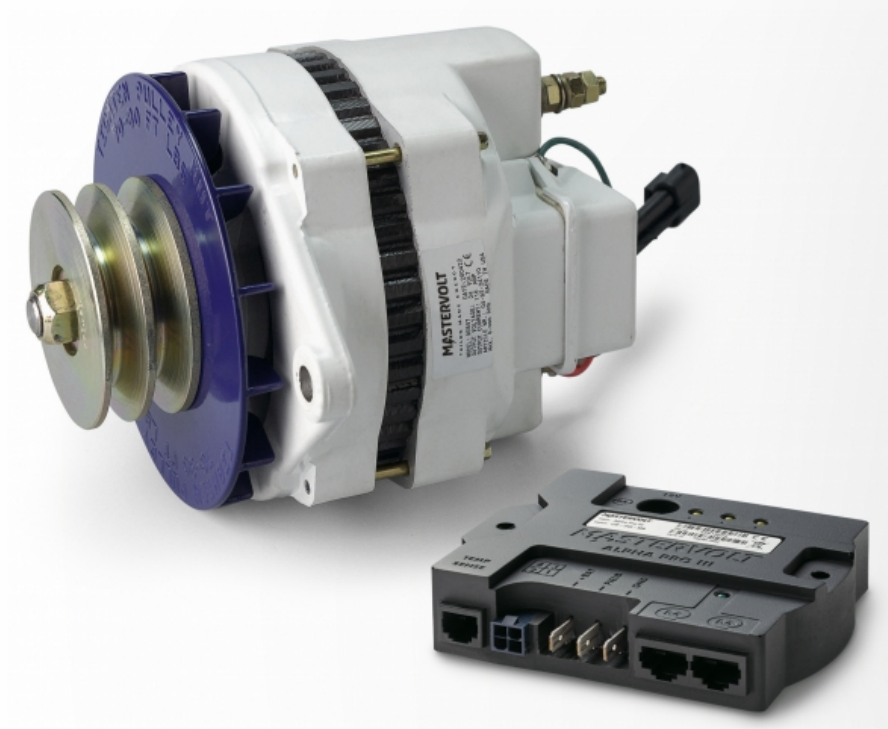


# Alpha 24/110 III



Articolo n.: 48624110

La consegna include il regolatore di carica Alpha Pro III.

- Ricarica veloce & completa di tutti i tipi di batterie.
- Alimentazione per tutte le utenze.
- Versioni 12 V e 24 V.
- Correnti di carica da 75 A a 150 A.
- Di serie con regolatore di carica Alpha Pro III per una performance ottimale e una maggiore durata delle batterie.

Usando un partitore elettronico Battery Mate o un partitore di carica tradizionale, collegati all'alternatore, è possibile caricare due o tre set batterie separate contemporaneamente.

TIP: Un secondo alternatore sul motore principale, combinato con un banco batterie più potente e con un inverter, può essere un'alternativa al generatore.

### **Per tutti i tipi di motore**

Staffe di montaggio standard o customizzate non incluse nel kit dell'alternatore. Alcuni brand forniscono, su richiesta, motori con staffe alternatore Mastervolt.

### **Ricarica veloce, anche a basso regime di giri**

Gli alternatori standard forniscono la potenza specifica solo ad alti giri motore. L'alternatore Mastervolt Alpha è specificamente progettato per una potente ricarica, anche a bassi giri motore.

### **Puleggia multi-gola**

I modelli 12/130 e 24/75 sono disponibili anche con puleggia multi-gola.

### **Prestazioni ottimali anche oltre i 40 °C**

Raffreddamento forzato efficiente: equivale a maggiore potenza a temperature elevate, in particolare vicino al motore.

# Specifiche

## Specifiche generali

Regolatore di carica  
Corrente di carica totale  
Sezione cinghia  
Isolato  
Direzione rotazione  
Montaggio  
Dimensioni  
Peso

il regolatore Alpha Pro III è fornito standard con l'alternatore  
110 A  
2xA  
sì  
2  
le sei  
per i disegni vai sul 'Downloads'  
10,1 kg  
22,3 libbre

## Specifiche tecniche

Tensione di carica in Absorption  
Tensione di carica in Float  
Diametro nominale puleggia

28,5 V  
26,5 V  
89 mm  
3,5 pollici