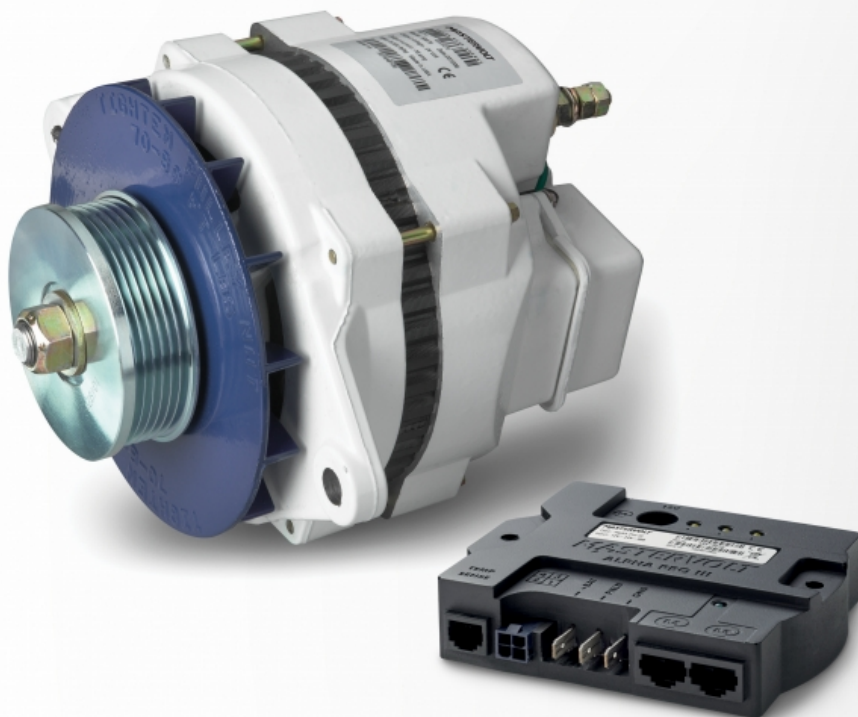


Alpha 24/75 III multi-gola



Articolo n.: 48624076

La consegna include il regolatore di carica Alpha Pro III.

- Ricarica veloce & completa di tutti i tipi di batterie.
- Alimentazione per tutte le utenze.
- Versioni 12 V e 24 V.
- Correnti di carica da 75 A a 150 A.
- Di serie con regolatore di carica Alpha Pro III per una performance ottimale e una maggiore durata delle batterie.

Usando un partitore elettronico Battery Mate o un partitore di carica tradizionale, collegati all'alternatore, è possibile caricare due o tre set batterie separate contemporaneamente.

TIP: Un secondo alternatore sul motore principale, combinato con un banco batterie più potente e con un inverter, può essere un'alternativa al generatore.

Per tutti i tipi di motore

Staffe di montaggio standard o customizzate non incluse nel kit dell'alternatore. Alcuni brand forniscono, su richiesta, motori con staffe alternatore Mastervolt.

Ricarica veloce, anche a basso regime di giri

Gli alternatori standard forniscono la potenza specifica solo ad alti giri motore. L'alternatore Mastervolt Alpha è specificamente progettato per una potente ricarica, anche a bassi giri motore.

Puleggia multi-gola

I modelli 12/130 e 24/75 sono disponibili anche con puleggia multi-gola.

Prestazioni ottimali anche oltre i 40 °C

Raffreddamento forzato efficiente: equivale a maggiore potenza a temperature elevate, in particolare vicino al motore.

Specifiche

Specifiche generali

Regolatore di carica
Corrente di carica totale
Sezione cinghia
Isolato
Direzione rotazione
Montaggio
Dimensioni
Peso

il regolatore Alpha Pro III è fornito standard con l'alternatore
75 A
2xA
sì
2
le sei
per i disegni vai sul 'Downloads'
10,1 kg
22,3 libbre

Specifiche tecniche

Tensione di carica in Absorption
Tensione di carica in Float
Diametro nominale puleggia

28,5 V
26,5 V
89 mm
3,5 pollici