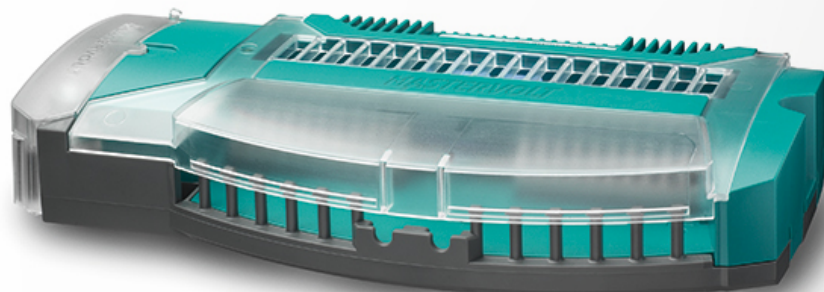


Digital DC 10x10A



Articolo n.: 77020400

Il cuore del sistema, il Mastervolt Digital DC 10x10A, ha dieci uscite da 10 A ciascuna programmabili per molteplici utilizzi, incluse luci, pompe ed elettronica a 24 V; di serie possibilità di creare eventi per automatismi di allarme e di comando. Ha di serie intelligenti funzioni di allarme e opzioni programmabili:

- ”Follow me home” (le luci rimangono accese per un tempo specifico).
- Dimmeraggio luci ritardato (inclusi 10 dimmer incorporati).
- Allarme sovraccarico.
- Ogni uscita ha un fusibile hardware e software.
- Reset fusibili via rete MasterBus.
- Possibilità di correnti maggiori (fino a 100 A) con switching parallelo di più uscite.
- Blocchi logici.

Specifiche

Specifiche generali

Corrente di ingresso max.	100 A
Tensione di ingresso alimentazione	8-30 V
Alimentazione MasterBus	sì
Lingue display	ENG, NL, DE, SP, IT, FRA, FIN, SWE, DEN, NOR
Dimensioni, hxlxp	40 x 229 x 110 mm 1,6 x 9,0 x 4,3 pollici
Peso	0,75 kg 1,7 libbre

Specifiche tecniche

Autoconsumo (lato DC)	<2 mA a 12/24 V
Grado di protezione	IP21
Fusibile corrente max. software	10 A per canale
Fusibile corrente hardware	15 A per canale
Connessioni ingresso	max. 95 mm ² o collegato direttamente sul MasterShunt o DC Distribution
Connessione uscita	cavo max. 4 mm ²