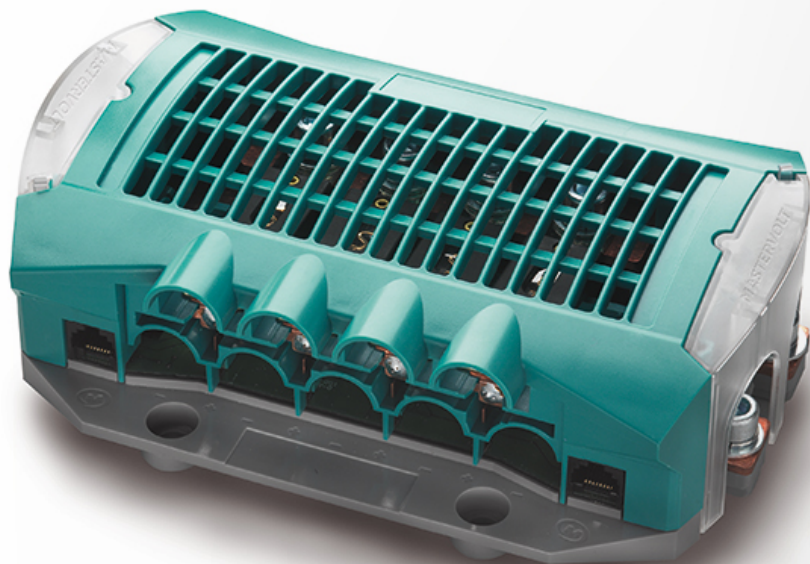


# DC Distribution 500



Articolo n.: 77020200

Il DC Distribution 500 è il più piccolo modello distribuzione disponibile. Collega fino a quattro gruppi, come ad es: caricabatteria, inverter, alternatori e pannelli solari. Con il cavo plug & play incluso, può essere facilmente collegato alla rete MasterBus.

Il pannello EasyView nomina in modo logico tutti i fusibili, ad esempio, con riferimento al dispositivo collegato, perché tu riceva un avviso di errore comprensibile (ad esempio: fusibile caricabatteria guasto).

Di serie con quattro fusibili ANL: 80, 80, 125 e 160 A e fusibile di ricambio da 125 A. Fusibili di ricambio e altri amperaggi si possono trovare [qui](#).

# Specifiche

## Specifiche generali

Alimentazione MasterBus	no
Lingue display	ENG, NL, DE, SP, IT, FRA, FIN, SWE, DEN, NOR
Tensione batteria	12, 24 o 48 V DC
Corrente	300 A continui / 500 A per 5 minuti
Fusibili standard	80 A (2x), 160 A e 125 A - tipo ANL (taglie in A diverse da ordinare separatamente)
Fusibile di rispetto	125 A - tipo ANL
Allarmi	monitoraggio fusibili
Dimensioni, hxlxp	150 x 216 x 65 mm
Peso	5,9 x 8,5 x 2,6 pollici 1,2 kg 2,6 libbre
Consegnato con	quattro fusibili standard e uno di riserva, chiave a brugola, terminale MasterBus, cavo MasterBus, protezioni dei cavi per le connessioni DC

## Specifiche tecniche

Grado di protezione	IP21
---------------------	------